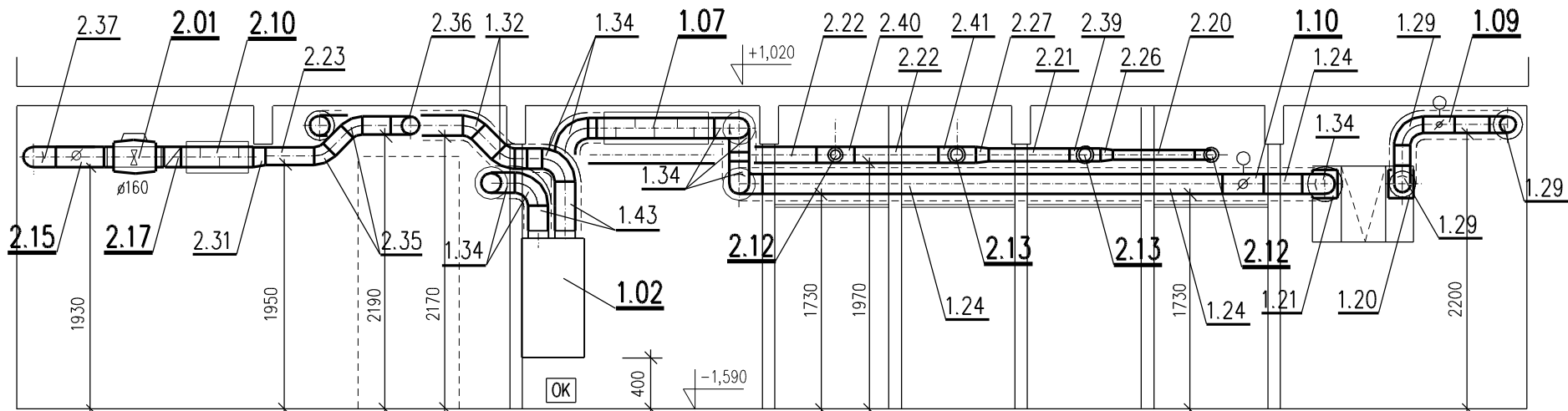
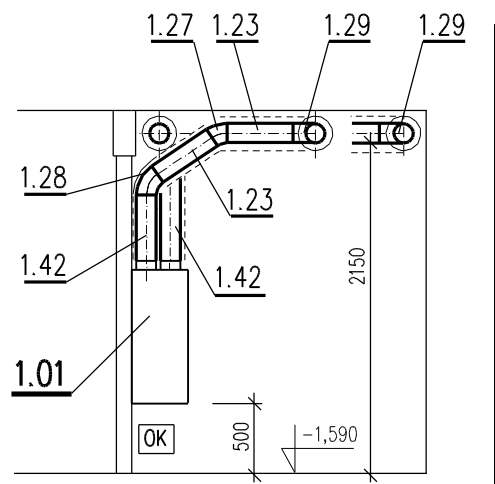


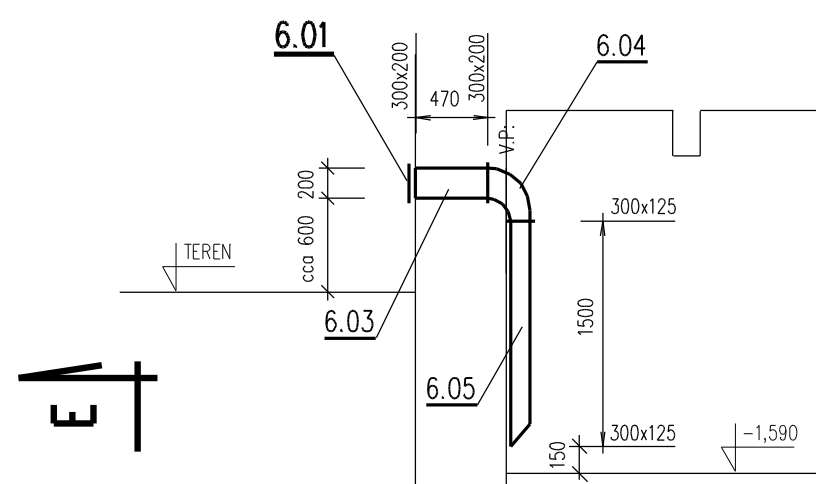
ŘEZ A - A



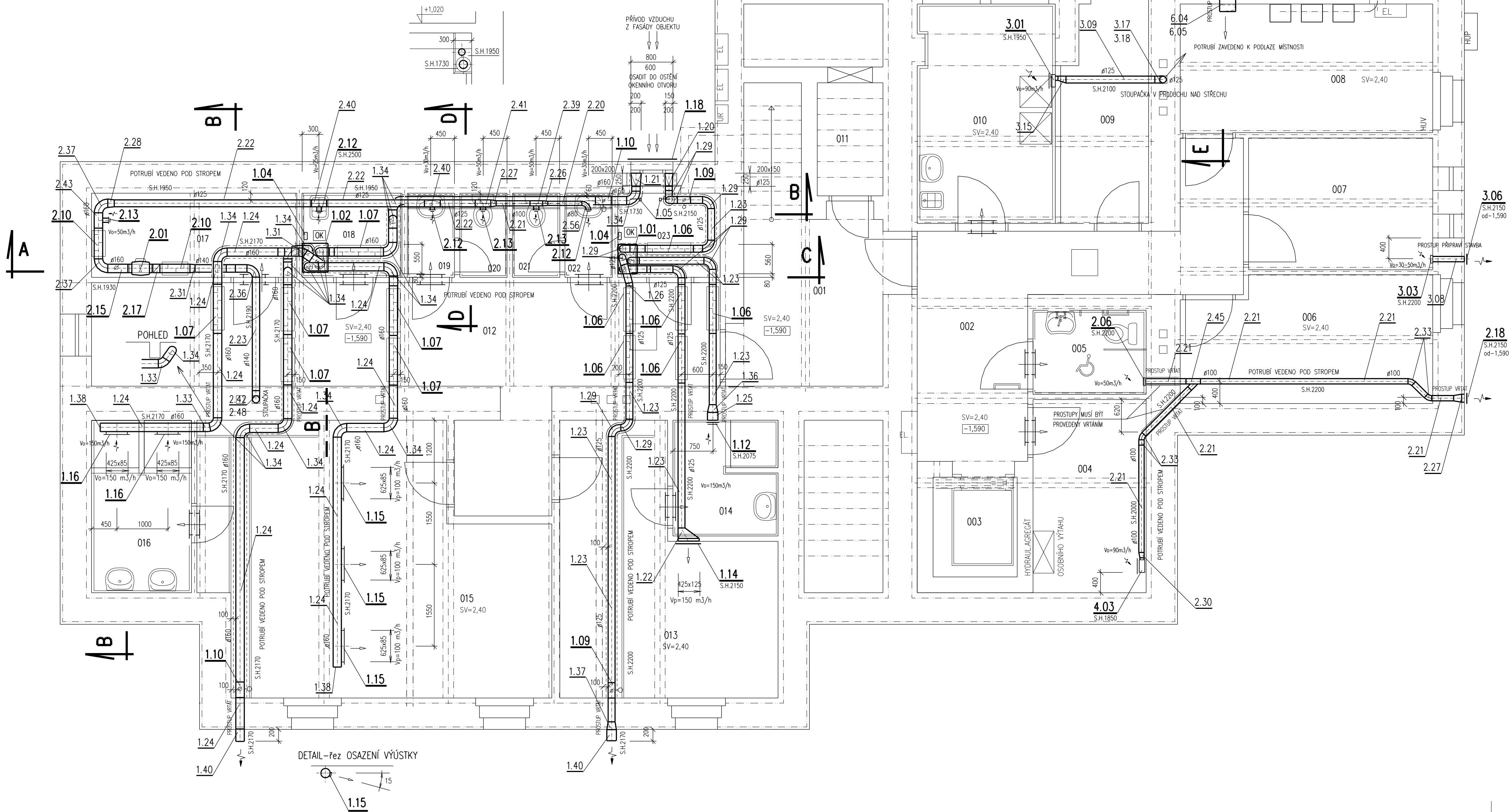
ŘEZ C - C



ŘEZ E - E



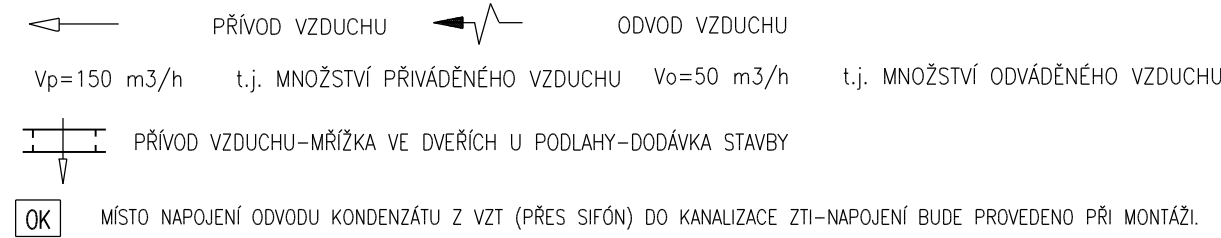
ŘEZ D - D



VÝPIS MÍSTNOSTÍ – PŮDORYS 1S			
Č. MÍSTN.	ÚČEL MÍSTNOSTI	PLOCHA	ZPŮSOB VĚTRÁNÍ
001	SCHODIŠTĚ	10,9	PŘIROZENÉ
002	CHODBA	17,9	NUCENÉ – PŘEVÁDĚNÝ VZDUCH
003	OSOBNÍ VÝTAH	3,0	
004	CENTRÁLNÍ SHROMAŽDIŠTĚ ODPADŮ	8,0	NUCENÉ Vp=podtlakem, Vo=90 m3/h
005	WC KLIENTI BEZBARIEROVÉ	3,5	NUCENÉ Vp=podtlakem, Vo=50 m3/h
006	ŽEHLIŘNA	11,1	PŘIROZENÉ
007	SUŠÁRNA	8,7	PŘIROZENÉ
008	ZDROJ TEPLA; HUV	12,1	PŘIROZENÉ
009	SKLAD PRÁČÍCH PROSTŘEDKŮ	5,6	PŘIROZENÉ
010	CVIČNA PRADELNA	11,9	PŘIROZENÉ+NUCENÉ Vo=150 m3/h
011	SKLAD ČISTIČÍCH PROSTŘEDKŮ	2,7	PŘIROZENÉ
012	CHODBA	28,5	NUCENÉ – PŘEVÁDĚNÝ VZDUCH
013	ŠATNA	17,1	NUCENÉ Vp=150 m3/h, Vo=přetlakem
014	HYGIENICKÝ BOX	4,4	NUCENÉ Vp=podtlakem, Vo=150 m3/h
015	ŠATNA	30,5	NUCENÉ Vp=300 m3/h, Vo=přetlakem
016	HYGIENICKÝ BOX	6,2	NUCENÉ Vp=podtlakem, Vo=300 m3/h
017	SKLAD	6,3	NUCENÉ Vp=podtlakem, Vo=50 m3/h
018	ÚKLIDOVÁ KOMORA	3,1	NUCENÉ Vp=podtlakem, Vo=25 m3/h
019	PŘEDSÍŇ	1,6	NUCENÉ Vp=podtlakem, Vo=30 m3/h
020	WC PERSONÁL	1,4	NUCENÉ Vp=podtlakem, Vo=50 m3/h
021	PŘEDSÍŇ	1,6	NUCENÉ Vp=podtlakem, Vo=30 m3/h
022	WC PERSONÁL	1,4	NUCENÉ Vp=podtlakem, Vo=50 m3/h
023	TECHNICKÁ MÍSTNOST	3,2	PŘIROZENÉ

UPOZORNĚNÍ VZD

- S.H. = SPODNÍ HRANA VZDUCHOTECHNICKÉHO POTRUBÍ OD PODLAHY
- POTRUBÍ BUDE ZÁVEŠENO ZE STROPU NEBO PODEPŘENO ZE ZDI A BUDEULOŽENO PŘES GUMOVÉ PODLOŽKY
- ZÁVĚSY NEBO PODPORY POTRUBÍ PROVÉST VE VZDÁLENOSTI 1,5 m DLE ZVÝKLOSTÍ MONTÁŽNÍ FIRMY (PŘESNÉ UMÍSTĚNÍ URČÍ SEFMONTÉR VZDUCHOTECHNIKY). MATERIÁL OODLÁVAJÍCÍ KORÓZI
- OZNAČENÍ POTRUBÍ ——— ZNAČÍ POTRUBÍ S TEPELNOU A ZVUKOVOU IZOLACÍ
- 600x500 NEBO 600 500 NEBO prům.140 ZNAČÍ SVĚTLÉ ROZMĚRY POTRUBÍ v mm.
- VÝŠKY POTRUBÍ JSOU VZTAŽENY K PODLAZE MÍSTNOSTI, KTEROU POTRUBÍ PROCHÁZÍ.
- PROSTUPY PRO POTRUBÍ NOSNÝMI ZDMI PROVÁDĚT VRTÁNÍM !! JE ZAKÁZÁNO PROSTUPY ZDMI PROVÁDĚT VYSEKÁVÁNÍM !! PŘÍPADNÉ NEJASNOSTI JE NUTNO PŘED PROVEDENÍM KONZULTOVAT S PROJEKTANTEM. OZNAČENÉ PROSTUPY (ZAJISTÍ STAVBA) ZDMI A PROSTUPY STROPY ZAJIŠŤUJE STAVBA
- VZDUCHOTECHNICKÉ JEDNOTKY MUSÍ BÝT OSAZENY VE SPÁDU DLE POKYNU VÝROBCE (MIN.10 mm NA DÉLKU JEDNOTKY) NÁPOJENÍ VZD.JEDNOTEK NA POTRUBNÍ ROZVOD PROVÉST POMOCÍ OHEBNÉHO POTRUBÍ.
- POPS OVLÁDÁNÍ A NASTAVENÍ VÝKONU JEDNOTLIVÝCH VZD.JEDNOTEK VIZ TECHNICKÁ ZPRÁVA VZDUCHOTECHNIKY (MIN, NORMAL, MAX) !!!
- NEJLÉNU SOUČÁSTÍ TĚTO VÝKRESOVÉ DOKUMENTACE JE TECHNICKÁ ZPRÁVA A TECH.SPECIFIKACE TOHOTO PROJEKTU !!
- PŘED MONTÁŽÍ i v PRUBĚHU MONTÁŽE JE NUTNÁ KOORDINACE S PROFESÍMI ZDRAVOTNÍ INSTALACE VYTÁPĚNÍ, ELEKTRO, SLABOPROUD, TECHNOLOGIE, STAVBA.



PŘESNÝ TECHNICKÝ POPIS JEDNOTLIVÝCH VZDUCHOTECHNICKÝCH ZAŘÍZENÍ, POTRUBÍ A TEPELNÝCH IZOLACÍ VIZ TECHNICKÁ SPECIFIKACE VZDUCHOTECHNIKY !!!

POZNÁMKA

PŘI PROVÁDĚNÍ JE NUTNO POSTUPOVAT DLE PLATNÝCH ČSN A TECHNOLOGICKÝCH PRAVIDEL S OHLEDEM NA VŠECHNY PLATNÉ PŘEDPISY BOZP.  
POKUD DOJDE PŘI PROVÁDĚNÍ K NEJASNOSTEM NEBO NEPŘEDVÍDANÝM OKOLNOSTEM JE NUTNO NEPRODLENĚ INFORMOVAT PROJEKTANTA A UPŘESNIT DALŠÍ POSTUP PRÁČÍ.

<b>KIP</b> KIP spol. s r.o. LITOMÝŠL IČO 15036499		VEDOUcí ZAKÁZKY ing. JANA VĚNEČKOVÁ	
INŽENYRSKÁ A PROJEKTOVÁ ČINNOST TOULOVCOVO NAM.156,570 01 LITOMÝŠL		ZODP.PROJEKTANT ing. LIBOR SAUER	
MÍSTO STAVBY ŽAMBERK	VYPRACOVAL ing. LIBOR SAUER	DATUM 04/2015	ZAK.C. 2889-62
STUPEŇ PROJEKT PRO PROVEDENÍ STAVBY A VÝBĚR ZHOTOVITELE		C.PAKR	
INVESTOR ALBERTINUM o.l.ú., Za Kopečkem 353, 564 01 ŽAMBERK			
STAVBA ALBERTINUM ŽAMBERK – ZAVEDENÍ SYSTÉMU UCELENÉ REHABILITACE V PODMÍNKÁCH PSYCHIATRICKÉHO ODDĚLENÍ			
VÝKRES PUDORYS VZD 1.PP -1,590 m	MĚRÍTKO 1:50	PROFESE 1D.1.4.b VZDUCHOTECHNIKA	Č.VYKR. 1D.1.4.b-3